



特長

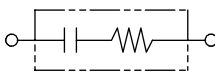
- UL規格を取得した500Vacラインの汎用タイプ

用途

- 500Vacライン用電力機器の電源雑音防止及び接点保護
- CRHシリーズ(被覆電線)

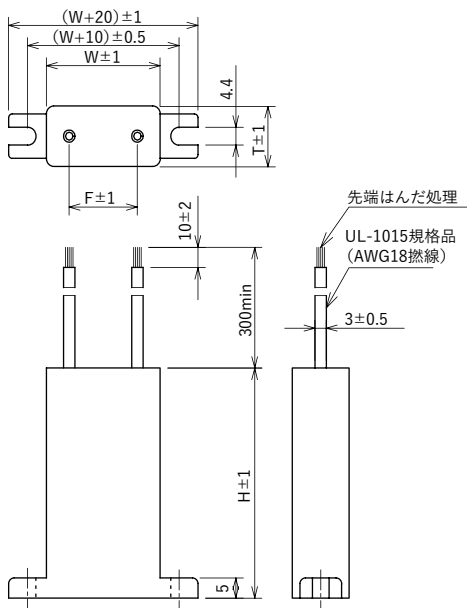


回路図



外形寸法

CRH



安全規格		File No. ※
UL	:UL60384-14	E47474

※ File No.は改定されている場合がありますので、認定書をご要望の際はお問い合わせください。

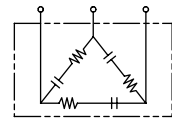
型名構成

補助記号	シリーズ名	静電容量		抵抗値	
記号なし	単相	10	0.1μF	270	27Ω
3	3相	20	0.22μF	330	33Ω
		30	0.33μF	470	47Ω
		50	0.47μF	680	68Ω

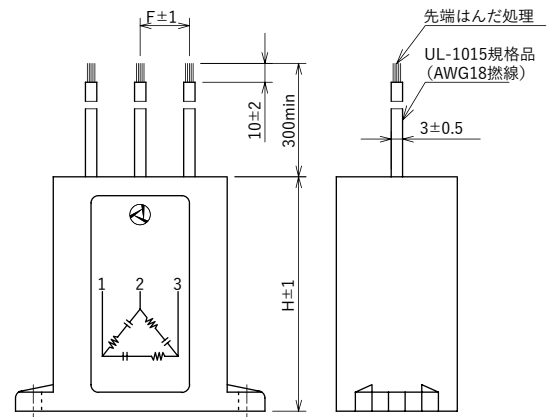
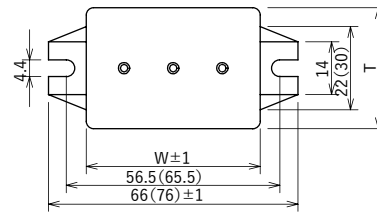
※静電容量と抵抗値の組み合わせは下表のみとなります。

3CRH(3相ライン用)シリーズ(被覆電線)

回路図



3CRH



()内は3CRH-50270の寸法

単位: mm

定格電圧 **500Vac**

安全規格	クラス	型名	静電容量 μF±20%	抵抗値 Ω±30%	外形寸法(mm)				重畳パルス条件(最大)				最高印加電圧	試験電圧	絶縁抵抗
					W	H	T	F	尖頭値	パルス幅	繰返し周波数	パルス幅×周波数			
UL	X2	CRH-10680	0.1	68(6W)	30	57	15	18	1,000V max.	50msec.max. 70msec.max. 100msec.max.	720Hz max.	0.2max.	1,500V	端子間 1,250Vac 50/60Hz 60sec 端子・ケース間 2,000Vac 50/60Hz 60sec	端子間 10,000MΩmin. 端子・ケース間 100,000MΩmin. (at 100Vdc)
		CRH-20470	0.22	47(6W)											
		CRH-30330	0.33	33(6W)											
		CRH-50270	0.47	27(10W)	40	28									
		3CRH-30330	0.33/1相	33(6W)/1相	46	62	32	13							
		3CRH-50270	0.47/1相	27(10W)/1相	56	40	18								

注)重畳パルス条件(最大)の尖頭値はライン電圧に重畳して、スパークキラーの両端に加えることができるパルス電圧の最大値を示す。但し、その値はライン電圧を加えたとき最高印加電圧を超えてはならない。

使用温度範囲: -40~+70°C