



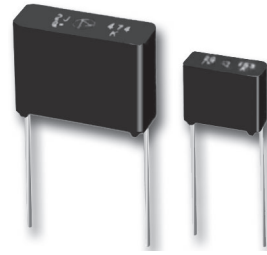
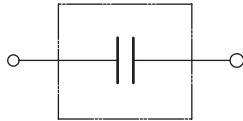
特長

- 高周波、高電流耐量
- 樹脂ケース外装により、実装時の安定性がある

用途

- IGBT、IPM等半導体デバイスの保護(スナバ回路)
- スイッチング電源、インバータ/サーボ機器等

回路図



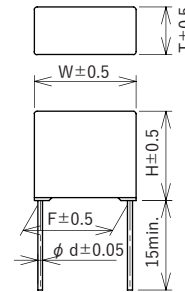
形状: a



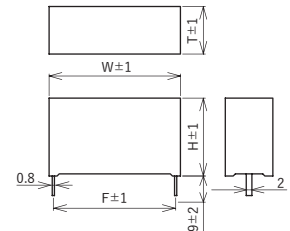
形状: b

外形寸法

形状: a



形状: b



単位: mm

型名構成

<b>C</b>	<b>7</b>	<b>N</b>	<b>P</b>	<b>2</b>	<b>E</b>	<b>1</b>	<b>0</b>	<b>4</b>	<b>K</b>
シリーズ名			定格電圧	公称静電容量		静電容量許容差			
<b>2E</b>	250Vdc			<b>J</b>	±5%				
<b>2G</b>	400Vdc			<b>K</b>	±10%				
<b>2J</b>	630Vdc			容量(pF)を最初の2桁で表し、第3数字は続く0の数を表します。					
<b>3B</b>	1,250Vdc								
<b>3C</b>	1,600Vdc								

定格電圧	型名	静電容量 μF	外形寸法 (mm)						誘電正接	試験電圧 (端子間)	絶縁抵抗 (端子間)
			W	H	T	F	φd	形状			
2E (250Vdc)	C7NP2E104□	0.1	17.0	13.5	6.5	15.0	0.8	a	0.001max. (at 1kHz)	定格電圧×1.75Vdc (2~5sec)	C≤0.33μF 50,000MΩmin. (at 20°C, 100Vdc) C>0.33μF 20,000Ω·Fmin. (at 20°C, 100Vdc)
	C7NP2E154□	0.15	17.0	13.5	6.5	15.0	0.8	a			
	C7NP2E224□	0.22	17.0	15.0	8.0	15.0	0.8	a			
	C7NP2E334□	0.33	25.0	16.0	6.5	22.5	0.8	a			
	C7NP2E474□	0.47	25.0	17.5	8.0	22.5	0.8	a			
	C7NP2E684□	0.68	25.0	19.5	10.0	22.5	0.8	a			
	C7NP2E105□	1.0	30.0	22.0	11.0	27.5	0.8	a			
	C7NP2E155□	1.5	30.0	24.5	13.5	27.5	0.8	a			
	C7NP2E225□	2.2	30.5	28.0	16.0	27.5	1.0	a			
	C7NP2E335□	3.3	41.0	28.0	15.5	37.5	1.0	a			
	C7NP2E475□	4.7	41.0	28.0	15.5	37.5	1.0	a			
	C7NP2E685□	6.8	41.0	32.5	17.5	37.5	1.0	a			
	C7NP2E106□	10	59.5	35.0	21.5	55.0	—	b			
	C7NP2E156□	15	59.5	43.5	30.5	55.0	—	b			
C7NP2E226□	22	59.5	43.5	30.5	55.0	—	b				
2G (400Vdc)	C7NP2G473□	0.047	17.0	13.5	6.5	15.0	0.8	a			
	C7NP2G683□	0.068	17.0	13.5	6.5	15.0	0.8	a			
	C7NP2G104□	0.1	17.0	15.0	8.0	15.0	0.8	a			
	C7NP2G154□	0.15	25.0	16.0	6.5	22.5	0.8	a			
	C7NP2G224□	0.22	25.0	17.5	8.0	22.5	0.8	a			
	C7NP2G334□	0.33	25.0	19.5	10.0	22.5	0.8	a			
	C7NP2G474□	0.47	30.0	22.0	11.0	27.5	0.8	a			
	C7NP2G684□	0.68	30.0	24.5	13.5	27.5	0.8	a			
	C7NP2G105□	1.0	30.0	24.5	13.5	27.5	0.8	a			
	C7NP2G155□	1.5	41.0	28.0	15.5	37.5	1.0	a			
	C7NP2G225□	2.2	41.0	32.5	17.5	37.5	1.0	a			
	C7NP2G335□	3.3	49.0	33.0	20.5	45.0	—	b			
	C7NP2G475□	4.7	59.5	35.5	21.5	55.0	—	b			
	C7NP2G685□	6.8	59.5	43.5	30.5	55.0	—	b			
C7NP2G106□	10	59.5	43.5	30.5	55.0	—	b				

□: 静電容量許容差: J(±5%)、K(±10%)

使用温度範囲: -40~+85°C



定格電圧	型名	静電容量 $\mu\text{F}$	外形寸法 (mm)						誘電正接	試験電圧 (端子間)	絶縁抵抗 (端子間)
			W	H	T	F	$\phi d$	形状			
2J (630Vdc)	C7NP2J103□	0.01	17.0	13.5	6.5	15.0	0.8	a	0.001max. (at 1kHz)	定格電圧 $\times 1.75\text{Vdc}$ (2~5sec)	$C \leq 0.33\mu\text{F}$ 50,000M $\Omega$ min. (at 20°C, 100Vdc) $C > 0.33\mu\text{F}$ 20,000 $\Omega \cdot \text{F}$ min. (at 20°C, 100Vdc)
	C7NP2J153□	0.015	17.0	13.5	6.5	15.0	0.8	a			
	C7NP2J223□	0.022	17.0	13.5	6.5	15.0	0.8	a			
	C7NP2J333□	0.033	17.0	13.5	6.5	15.0	0.8	a			
	C7NP2J473□	0.047	17.0	13.5	6.5	15.0	0.8	a			
	C7NP2J683□	0.068	17.0	15.0	8.0	15.0	0.8	a			
	C7NP2J104□	0.1	25.0	16.0	6.5	22.5	0.8	a			
	C7NP2J154□	0.15	25.0	17.5	8.0	22.5	0.8	a			
	C7NP2J224□	0.22	25.0	19.5	10.0	22.5	0.8	a			
	C7NP2J334□	0.33	30.0	22.0	11.0	27.5	0.8	a			
	C7NP2J474□	0.47	30.0	22.0	11.0	27.5	0.8	a			
	C7NP2J684□	0.68	30.0	24.5	13.5	27.5	0.8	a			
	C7NP2J105□	1.0	30.5	28.0	16.0	27.5	1.0	a			
	C7NP2J155□	1.5	41.0	28.0	15.5	37.5	1.0	a			
	C7NP2J225□	2.2	49.5	33.0	20.5	45.0	—	b			
	C7NP2J335□	3.3	59.5	35.5	21.5	55.0	—	b			
C7NP2J475□	4.7	59.5	43.5	30.5	55.0	—	b				
C7NP2J685□	6.8	59.5	43.5	30.5	55.0	—	b				
3B (1250Vdc)	C7NP3B472□	0.0047	17.0	13.5	6.5	15.0	0.8	a			
	C7NP3B682□	0.0068	17.0	15.0	8.0	15.0	0.8	a			
	C7NP3B103□	0.01	25.0	16.0	6.5	22.5	0.8	a			
	C7NP3B153□	0.015	25.0	16.0	6.5	22.5	0.8	a			
	C7NP3B223□	0.022	25.0	17.5	8.0	22.5	0.8	a			
	C7NP3B333□	0.033	25.0	19.5	10.0	22.5	0.8	a			
	C7NP3B473□	0.047	25.0	19.5	10.0	22.5	0.8	a			
	C7NP3B683□	0.068	30.0	22.0	11.0	27.5	0.8	a			
	C7NP3B104□	0.1	30.0	24.5	13.5	27.5	0.8	a			
	C7NP3B154□	0.15	30.5	28.0	16.0	27.5	1.0	a			
	C7NP3B224□	0.22	41.0	28.0	15.5	37.5	1.0	a			
	C7NP3B334□	0.33	41.0	28.0	15.5	37.5	1.0	a			
	C7NP3B474□	0.47	41.0	32.5	17.5	37.5	1.0	a			
	C7NP3B684□	0.68	59.5	35.5	21.5	55.0	—	b			
C7NP3B105□	1.0	59.5	43.5	30.5	55.0	—	b				
3C (1600Vdc)	C7NP3C102□	0.001	17.0	13.6	6.5	15.0	0.8	a			
	C7NP3C152□	0.0015	17.0	13.6	6.5	15.0	0.8	a			
	C7NP3C222□	0.0022	17.0	15.0	8.0	15.0	0.8	a			
	C7NP3C332□	0.0033	25.0	16.0	6.5	22.5	0.8	a			
	C7NP3C472□	0.0047	25.0	16.0	6.5	22.5	0.8	a			
	C7NP3C682□	0.0068	25.0	17.5	8.0	22.5	0.8	a			
	C7NP3C103□	0.01	25.0	17.5	8.0	22.5	0.8	a			
	C7NP3C153□	0.015	25.0	19.5	10.0	22.5	0.8	a			
	C7NP3C223□	0.022	30.0	22.5	11.0	27.5	0.8	a			
	C7NP3C333□	0.033	30.0	24.5	13.5	27.5	0.8	a			
	C7NP3C473□	0.047	30.0	24.5	13.5	27.5	0.8	a			

□: 静電容量許容差: J( $\pm 5\%$ )、K( $\pm 10\%$ )使用温度範囲:  $-40 \sim +85^\circ\text{C}$



● 許容電流特性(参考値)

※各定格電圧における代表容量値の許容電流特性を記載しております。記載の無い静電容量の許容電流特性につきましては、別途お問い合わせ下さい。

