

## 特性

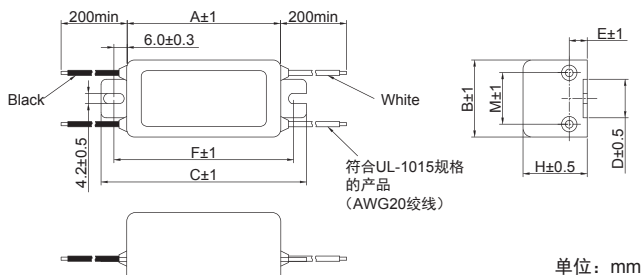
- 漏电流为10 $\mu$ A以下 (250Vac、60Hz), 可适用于医疗器械
- 优异的耐脉冲性
- 具有高衰减特性

## 用途

- 医疗器械、信息处理装置(电脑、打印机等)、办公设备、测量仪器、控制设备
- SUP-E□H系列(绝缘护套导线)  
(1~3A)

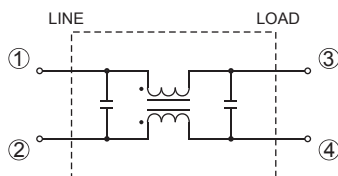


## 外形尺寸



型号	外形尺寸 (mm)							
	A	B	C	D	E	F	H	M
SUP-E1H	60	30	80	15	7.0	70	25	20
SUP-E2H	60	30	80	15	7.0	70	25	20
SUP-E3H	60	40	80	20	7.0	70	25	25

## 电路图



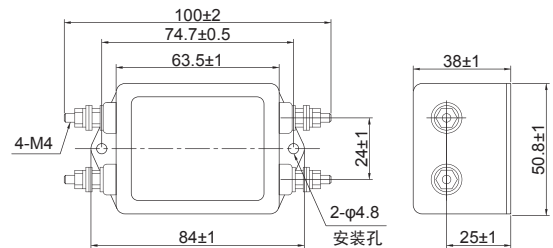
安全规格		File No.
UL	:UL-1283	E78644
CSA	:C22.2、No.8-M1986	LR60681
SEMKO	:EN60939	SE/0142-13 SE/0142-14

ENEC标志由加入ENEC协议的欧洲的国际认证机构(VDE、SEMKO、SEV、etc.) 实施安全规格(EN) 认证。

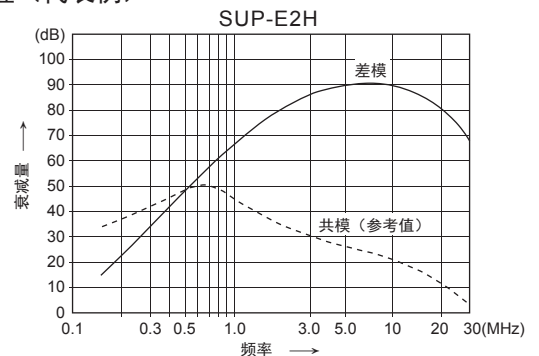
- SUP-E□H系列(螺栓端子) —0 (FASTON®端子)  
(5~15A、20A)
- 2 (焊线端子)



## 外形尺寸



## 静态特性(代表例)



安全规格	型号	额定电流 (A)	测试电压	绝缘电阻	漏电流 max.	电压降低 max.	升温 max.	使用温度范围 (°C)	衰减特性		重量 typ.(g)
									差模 (MHz)	共模 (MHz)	
	SUP-E1H	1	线对线 1,100Vac 50/60Hz 60sec	线对线 3,000M $\Omega$ min	10 $\mu$ A (at 250Vac 60Hz)	1.0Vac	30K	-25 ~ +55 (包括升温 在内85°C)	0.7 ~ 30	—	100
	SUP-E2H	2							270		
	SUP-E3H	3									
	SUP-E5H (— $\frac{0}{2}$ )	5	线对盒 2,240Vac 50/60Hz 60sec	线对盒 6,000M $\Omega$ min (at 500Vdc)	10 $\mu$ A (at 250Vac 60Hz)	1.0Vac	35K	-25 ~ +50 (包括升温 在内85°C)	0.8 ~ 20	—	270
	SUP-E10H (— $\frac{0}{2}$ )	10							1.0 ~ 30		
	SUP-E15H (— $\frac{0}{2}$ )	15							1.5 ~ 30		
	SUP-E20H (— $\frac{0}{2}$ )	20							1.5 ~ 30		

衰减量保证值为40dB以上。