

### 特性

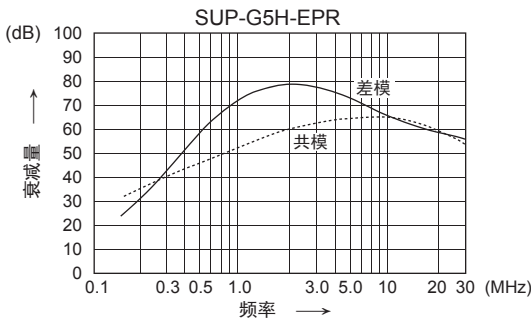
- 采用非晶磁性体，2kV的脉冲实现了20dB以上的衰减效果（应对超高脉冲杂波的产品）
- 端子形状准备3个系列：FASTON®端子、焊线端子及螺栓端子
- 取得海外安全规格（UL、CSA、SEMKO）认证的产品
- 内置泄放电阻作为触电保护机制，安全性高

### 用途

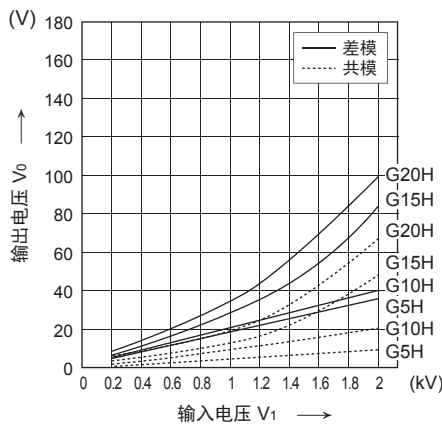
- 信息处理装置（计算机、打印机等）、办公设备、测量仪器、控制设备



### ●静态特性（代表例）



### ●脉冲衰减特性（代表例）

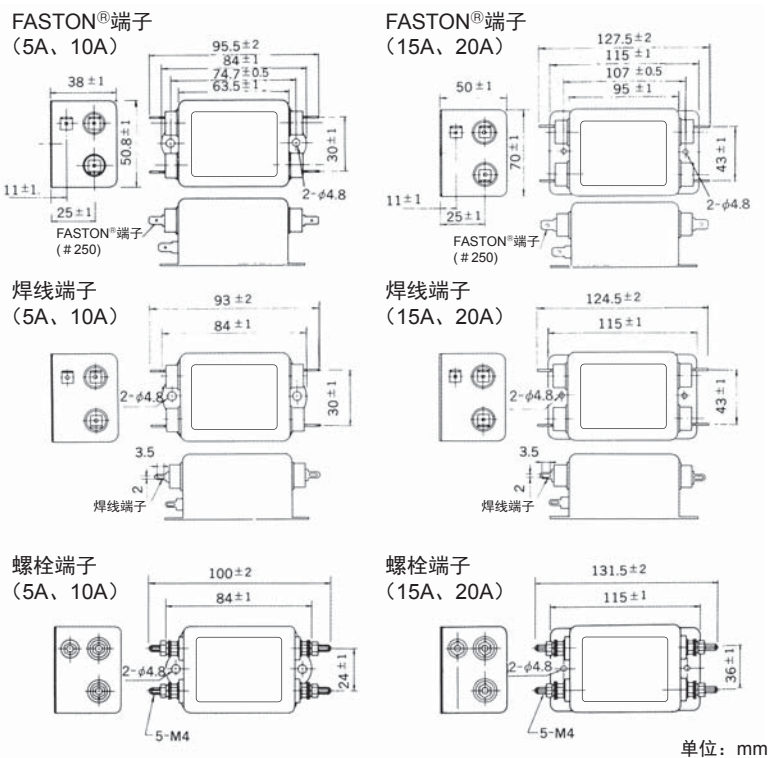


安全规格		File No.
UL	:UL-1283	E78644
CSA	:C22.2、No.8-M1986	LR60681
SEMKO	:EN60939	SE/0142-23

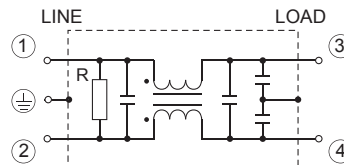
ENEC标志由加入ENEC协议的欧洲的国际认证机构（VDE、SEMKO、SEV、etc.）实施安全规格（EN）认证。

- SUP-G□H-EPR系列（FASTON®端子）
- SUP-G□H-EPR-2系列（焊线端子）
- SUP-G□H-EPR-4系列（螺栓端子）

### ●外形尺寸

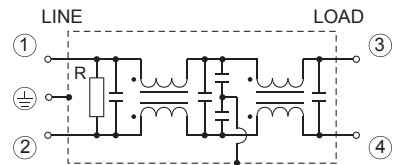


### ●电路图（5A、10A）



泄放电阻 R: 470kΩ

### ●电路图（15A、20A）



泄放电阻 R: 470kΩ

额定电压 **250Vac**

安全规格	型号	额定电流 (A)	测试电压	绝缘电阻	漏电流 max.	电压降低 max.	升温 max.	使用温度范围 (°C)	衰减特性		重量 typ. (g)
									差模 (MHz)	共模 (MHz)	
	SUP-G5H-EPR (2/4)	5	线对线 1,000Vac 50/60Hz 60sec 线对盒 2,000Vac 50/60Hz 60sec	线对盒 6,000MΩmin (at 500Vdc)	0.6mA (at 250Vac 60Hz)	1.0Vac	30K  35K	-25~+55 (包括升温在内85°C)  -25~+50 (包括升温在内85°C)	0.4~30	0.7~30	270
	SUP-G10H-EPR (2/4)	10							0.5~30	0.8~30	
	SUP-G15H-EPR (2/4)	15							0.6~30	0.6~30	640
	SUP-G20H-EPR (2/4)	20							0.6~30	0.7~30	

衰减量的保证值30dB以上。