



特長

- 三相3線式
- EN55011、クラスA対策用
- 幅広いラインアップ(5~250A)
- CEマーキング対応(TÜVにて、海外安全規格EN60939を取得)



安全規格		File No.
UL	:UL-1283	E78644
TÜV	:EN60939-3	R50056188

※ File No.は改定されている場合がありますので、認定書をご要望の際はお問い合わせください。

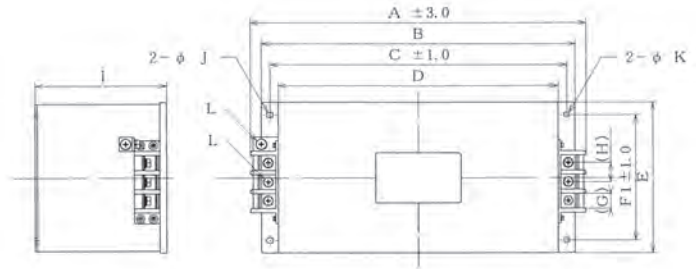
用途

- インバータ電源の一次側用、UPS、溶接機等

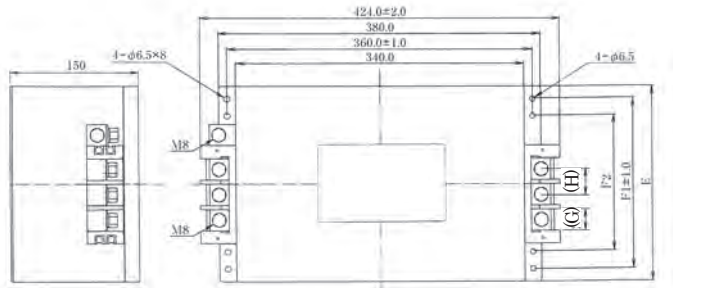


外形寸法

3SUP-HE□-ER-6(5~200)



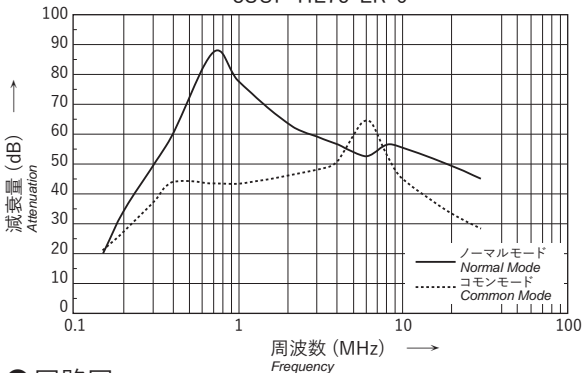
3SUP-HE250-ER-6



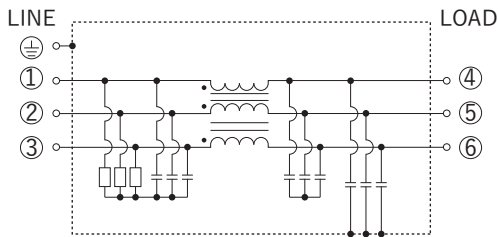
単位: mm

静特性(代表例)

3SUP-HE75-ER-6



回路図



型名	外形寸法(mm)												
	A	B	C	D	E	F1	F2	G	H	I	J	K	L
3SUP-HE5-ER-6	141	125	110	95	110	95	-	13	18	70	4.5×7	4.5	M4
3SUP-HE10-ER-6	141	125	110	95	110	95	-	13	18	70	4.5×7	4.5	M4
3SUP-HE20-ER-6	176	160	145	130	120	100	-	13	18	70	4.5×7	4.5	M4
3SUP-HE30-ER-6	176	160	145	130	120	100	-	13	18	70	4.5×7	4.5	M4
3SUP-HE50-ER-6	196	190	170	150	120	105	-	13	18	80	5.5×7	5.5	M6
3SUP-HE75-ER-6	266	240	220	200	140	110	-	18	23	80	6.5×8	6.5	M6
3SUP-HE100-ER-6	266	240	220	200	140	110	-	18	23	80	6.5×8	6.5	M6
3SUP-HE150-ER-6	364	320	300	280	180	150	-	25	30	110	6.5×8	6.5	M8
3SUP-HE200-ER-6	384	340	320	300	210	180	-	25	30	120	6.5×8	6.5	M8
3SUP-HE250-ER-6	424	380	360	340	230	200	160	25	30	150	6.5×8	6.5	M8

定格電圧 460Vac

安全規格	型名	定格電流(A)	SCCR値*1(kA)	試験電圧	絶縁抵抗	漏洩電流 max.	電圧降下 max.	温度上昇 max.	減衰特性		質量 typ.(kg)
									ノーマルモード(MHz)	コモンモード(MHz)	
UL	3SUP-HE5-ER-6	5	—	端子・ケース間 2,000Vac 50/60Hz 60sec	端子・ケース間 6,000MΩmin (at 500Vdc)	3.5mA (at 460Vac 60Hz)	1.0Vac	35K	*2 0.5~30	*4 0.3~20	1.1
	3SUP-HE10-ER-6	10									1.4
	3SUP-HE20-ER-6	20									1.5
	3SUP-HE30-ER-6	30									1.7
TÜV	3SUP-HE50-ER-6	50	10	端子・ケース間 2,000Vac 50/60Hz 60sec	端子・ケース間 6,000MΩmin (at 500Vdc)	3.5mA (at 460Vac 60Hz)	1.0Vac	35K	*3 0.5~30	*5 0.5~20	3.7
	3SUP-HE75-ER-6	75									4.5
	3SUP-HE100-ER-6	100									9.0
TÜV	3SUP-HE150-ER-6	150	—	端子・ケース間 2,000Vac 50/60Hz 60sec	端子・ケース間 6,000MΩmin (at 500Vdc)	3.5mA (at 460Vac 60Hz)	1.0Vac	35K	*4 0.5~30	*5 0.5~20	12.5
	3SUP-HE200-ER-6	200									20.0
	3SUP-HE250-ER-6	250									

※1: ブレーカ(Listed認証品)とのコンビネーションにて取得減衰量の保証値 ※2: 40dB以上、※3: 30dB以上、※4: 25dB以上、※5: 20dB以上

使用温度範囲: -25~+50°C(温度上昇を含む85°C)