



特長

- 三相3線式、高減衰特性
- EN55011、クラスA、B対策用
- CEマーキング対応(TÜVにて、海外安全規格EN60939を取得)

用途

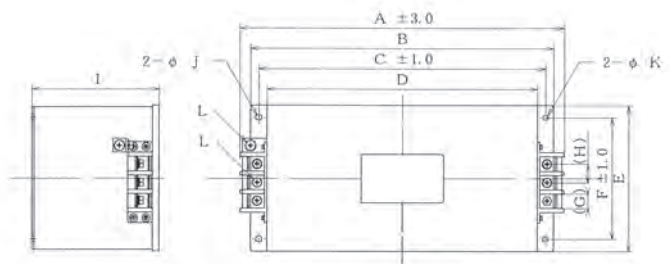
- インバータ電源の1次側用、UPS、サーボを使用した工作機器



| 安全規格 | | File No. |
|------|------------|-----------|
| UL | :UL-1283 | E78644 |
| TÜV | :EN60939-3 | R50056176 |

※ File No.は改定されている場合がありますので、認定書をご要望の際はお問い合わせください。

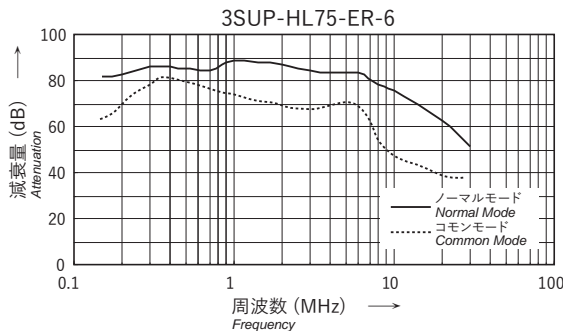
外形寸法



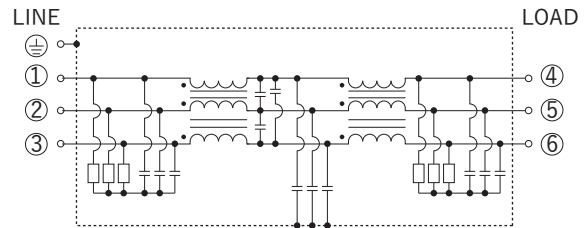
単位: mm

| 型名 | 外形寸法(mm) | | | | | | | | | | | |
|-----------------|----------|-----|-----|-----|-----|-----|----|----|-----|-------|-----|----|
| | A | B | C | D | E | F | G | H | I | J | K | L |
| 3SUP-HL5-ER-6 | 226 | 210 | 195 | 180 | 100 | 85 | 13 | 18 | 120 | 5.5×7 | 5.5 | M4 |
| 3SUP-HL10-ER-6 | 226 | 210 | 195 | 180 | 100 | 85 | 13 | 18 | 120 | 5.5×7 | 5.5 | M4 |
| 3SUP-HL15-ER-6 | 226 | 220 | 195 | 180 | 100 | 85 | 13 | 18 | 130 | 5.5×7 | 5.5 | M4 |
| 3SUP-HL30-ER-6 | 246 | 230 | 215 | 200 | 100 | 85 | 13 | 18 | 140 | 5.5×7 | 5.5 | M4 |
| 3SUP-HL50-ER-6 | 286 | 270 | 255 | 240 | 120 | 90 | 13 | 18 | 150 | 5.5×7 | 5.5 | M6 |
| 3SUP-HL75-ER-6 | 396 | 370 | 350 | 330 | 170 | 140 | 18 | 23 | 155 | 6.5×8 | 6.5 | M6 |
| 3SUP-HL100-ER-6 | 396 | 370 | 350 | 330 | 170 | 140 | 18 | 23 | 155 | 6.5×8 | 6.5 | M6 |
| 3SUP-HL150-ER-6 | 484 | 440 | 420 | 400 | 200 | 170 | 25 | 30 | 200 | 6.5×8 | 6.5 | M8 |
| 3SUP-HL200-ER-6 | 484 | 440 | 420 | 400 | 200 | 170 | 25 | 30 | 200 | 6.5×8 | 6.5 | M8 |

静特性(代表例)



回路図



定格電圧 500Vac

| 安全規格 | 型名 | 定格電流(A) | SCCR値*1(kA) | 試験電圧 | 絶縁抵抗 | 漏洩電流(max.) | 電圧降下(max.) | 温度上昇(max.) | 減衰特性 | | 質量 typ.(kg) |
|-----------------|-----------------|---------|-------------|---|--------------------------------------|------------------------------|------------|------------|--------------|-------------|-------------|
| | | | | | | | | | ノーマルモード(MHz) | コモンモード(MHz) | |
| | 3SUP-HL5-ER-6 | 5 | 10 | 端子・ケース間 2,000Vac 50/60Hz 60sec | 端子・ケース間 6,000MΩmin (at 500Vdc) | 8.0mA (at 500Vac 60Hz) | 1.5Vac | 35K | *2 0.15~30 | *4 0.15~10 | 3.0 |
| | 3SUP-HL10-ER-6 | 10 | | | | | | | | 3.3 | |
| | 3SUP-HL15-ER-6 | 15 | | | | | | | | 4.0 | |
| | 3SUP-HL30-ER-6 | 30 | | | | | | | | 5.2 | |
| | 3SUP-HL50-ER-6 | 50 | 26 | | | | | | *5 0.15~10 | 6.5 | |
| | 3SUP-HL75-ER-6 | 75 | | | | | | | *3 0.15~30 | *4 0.15~10 | 12.0 |
| | 3SUP-HL100-ER-6 | 100 | | | | | | | | | 12.5 |
| | 3SUP-HL150-ER-6 | 150 | | | | | | | | | 23.5 |
| 3SUP-HL200-ER-6 | 200 | 32 | 24.5 | | | | | | | | |

※1: ブレーカ(Listed認証品)とのコンビネーションにて取得減衰量の保証値 ※2: 40dB以上、※3: 30dB以上、※4: 25dB以上、※5: 20dB以上

使用温度範囲: -25~+50°C(温度上昇を含む85°C)