



特長

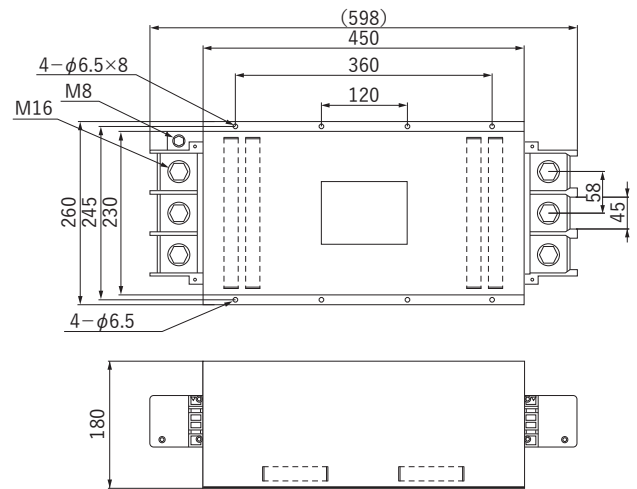
- 三相3線式、高減衰特性
- ハイ-μ材採用により、低域高減衰特性
- EN55011、クラスA対策用
- EN60939-3準拠

用途

- インバータ電源の1次側用、UPS、サーボを使用した工作機器

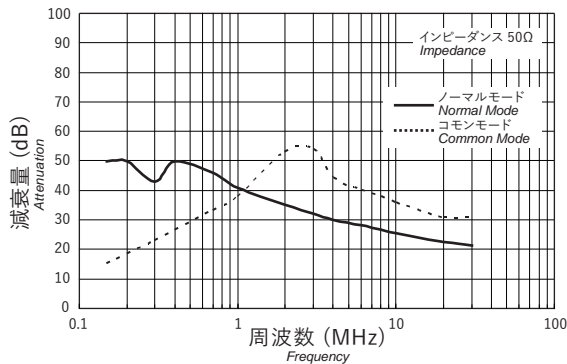


● 外形寸法

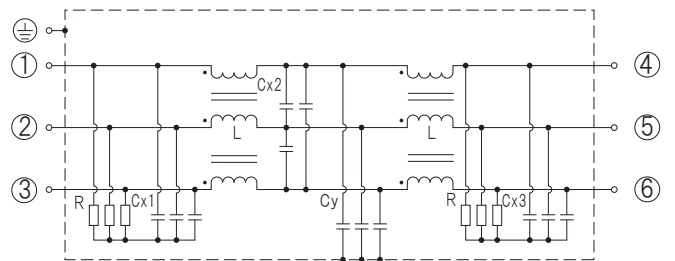


単位: mm

● 静特性(代表例)



● 回路図



定格電圧 **500Vac**

型名	定格電流 (A)	試験電圧	絶縁抵抗	漏洩電流 max.	電圧降下 max.	温度上昇 max.	減衰特性		質量 typ.(kg)
							ノーマルモード (MHz)	コモンモード (MHz)	
3SUP-HP500-ER-6	500	端子・ケース間 2,000Vac 50/60Hz 60sec	端子・ケース間 6,000MΩmin (at 500Vdc)	8mA (at 500Vac 60Hz)	1.0Vac	35K	※1 0.15~10	※2 0.6~10	27.2
3SUP-HP700-ER-6	700								

減衰量の保証値 ※1: 15dB以上、※2: 20dB以上

使用温度範囲: -25~+50°C(温度上昇を含む85°C)