



特長

- 配線が容易な端子台を採用
- フェライトコア2段回路構成により、広帯域に渡り高減衰を実現
- 幅広いラインアップ(5~30A)
- 感電保護としてブリーダ抵抗を内蔵

用途

- 情報処理装置、事務機器、各種制御機器等

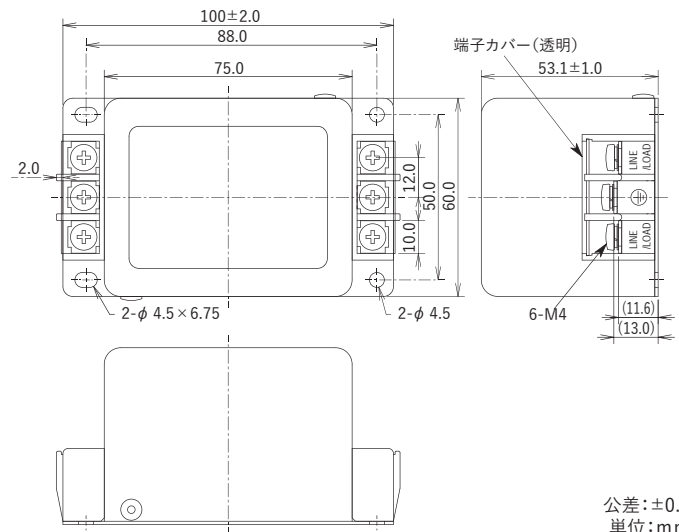


安全規格		File No.
UL	:UL-1283	E78644
cUL	:CSA C22.2 No.8	E78644
TÜV	:EN60939-3	R50006837

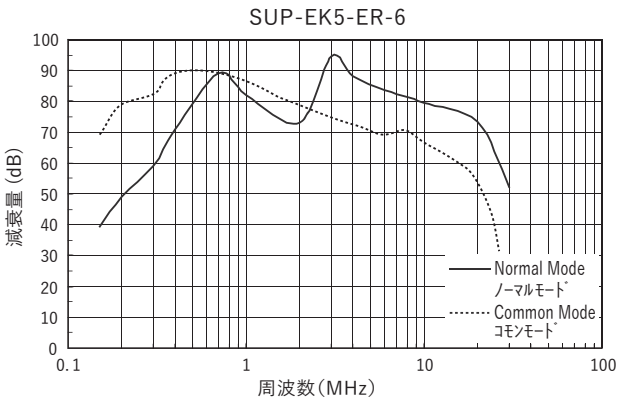
※ File No.は改定されている場合がありますので、認定書をご要望の際はお問い合わせください。

●外形寸法

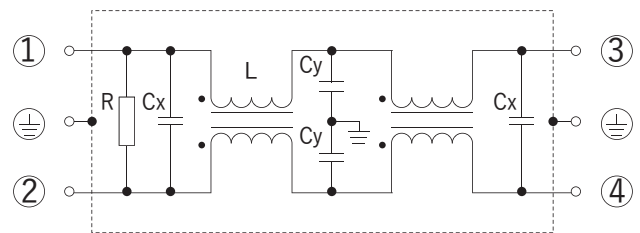
5~30A全て同一形状



●静特性(代表例)



●回路図(5~30A)



定格電圧 250Vac

安全規格	型名	定格電流 (A)	試験電圧	絶縁抵抗	漏洩電流 max.	電圧降下 max.	温度上昇 max.	使用温度範囲 (°C)	減衰特性		質量 typ.(g)
									ノーマルモード (MHz)	コモンモード (MHz)	
	SUP-EK5-ER-6	5	端子・ケース間 2,500Vac 50/60Hz 60sec	端子・ケース間 100MΩmin (at 500Vdc)	1mA (at 250Vac 60Hz)	1.0Vac	45K	-25~+55 (温度上昇を 含む100°C)	0.4~20	0.15~10	500
	SUP-EK10-ER-6	10							0.5~30	0.2~10	
	SUP-EK15-ER-6	15							0.6~30	0.4~10	
	SUP-EK20-ER-6	20							※0.6~30	※2.0~30	
	SUP-EK30-ER-6	30									

減衰量の保証値はノーマルモード40dB以上(※35dB以上)、コモンモード40dB以上(※35dB以上)です。医療機器及び低漏洩電流使用機器用として、漏洩電流が70μA以下(250Vac、60Hz)タイプもあります。