



特性

- 采用防止螺栓脱落的端子台
- 三相三线式（500Vac额定）
- 线圈的电感、Y电容器的静电容量为选择型
- 产品阵容包括选配的带DIN导轨型产品

用途

- 变频器电源的1次侧用、UPS、带伺服设备的机床

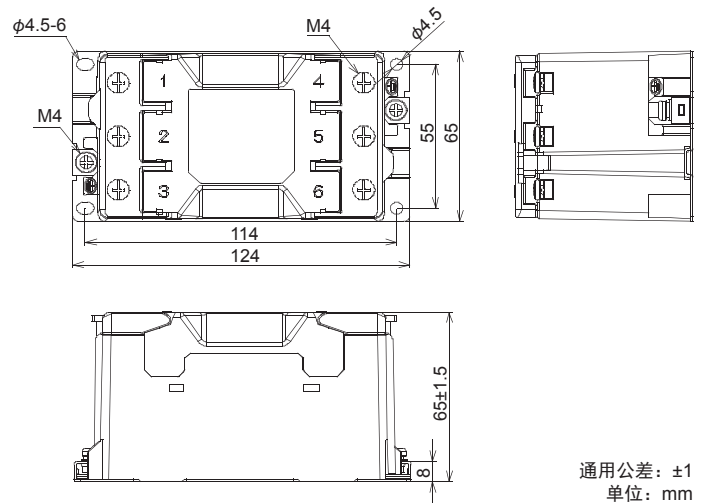


安全规格		File No.
UL	:UL-1283	E78644
cUL	:C22.2, No.8-M1986	E78644
SEMKO	:EN60939	SE/0142-32

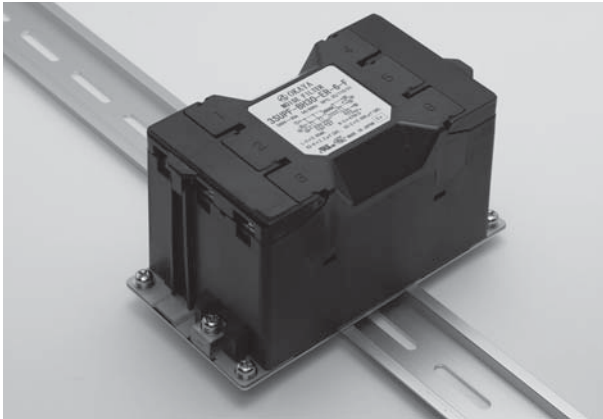
ENEC标志由加入ENEC协议的欧洲的国际认证机构（VDE、SEMKO、SEV、etc.）实施安全规格（EN）认证。



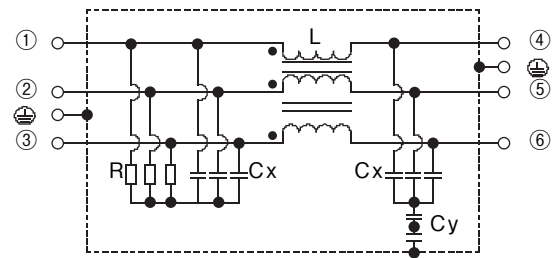
外形尺寸



安装DIN导轨型（选配型）



电路图



型号配置

3	S	U	P	□	-	B	H	□	-	E	R	-	6	-	□	-	□	
三相三线式			磁芯材料		额定电流 (A)		漏电流		无		无选配		选配					
			F 铁氧体 H 超微纳米结晶材		F 5.5mA (标准型) ※7种 (0.8~37mA)		DIN 带DIN导轨型											

额定电压 **500Vac**

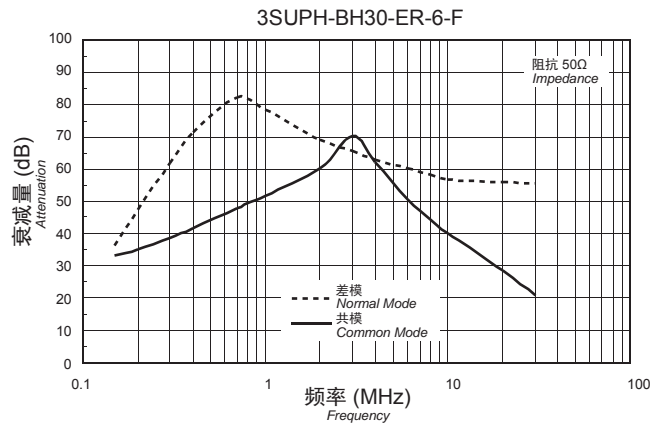
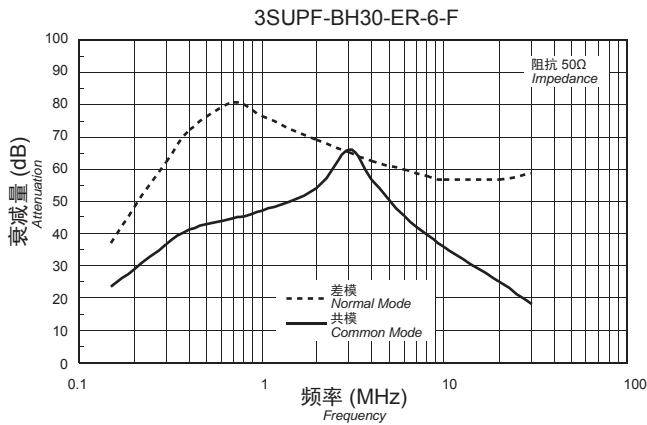
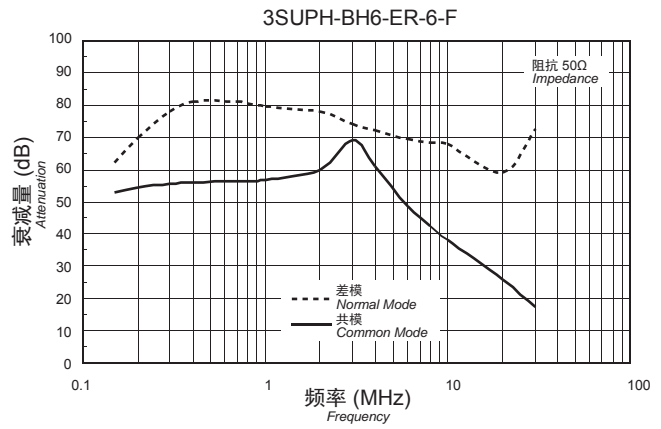
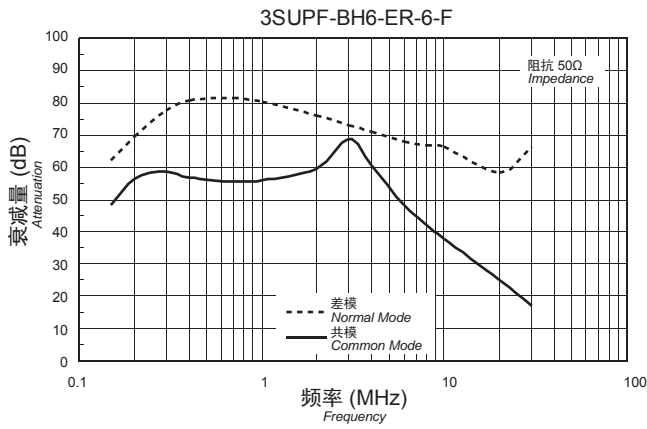
安全规格	型号*1	额定电流 (A)	测试电压	绝缘电阻	漏电流*2 max.	电压降低 max.	升温 max.	使用温度范围 (°C)	重量 typ. (g)
	3SUP□-BH6-ER-6-F	6	线对盒 2,000Vac 50/60Hz 60sec	线对盒 6,000MΩmin (at 500Vdc)	5.5mA (at 500Vac 60Hz)	1.0Vac	60K	-25~+50 (为50~85°C时 通过降低电流)	490
	3SUP□-BH10-ER-6-F	10							510
	3SUP□-BH20-ER-6-F	20							530
	3SUP□-BH30-ER-6-F	30							540

□···F：铁氧体、H：超微纳米结晶材

*1 标准型 *2 标准型漏电流

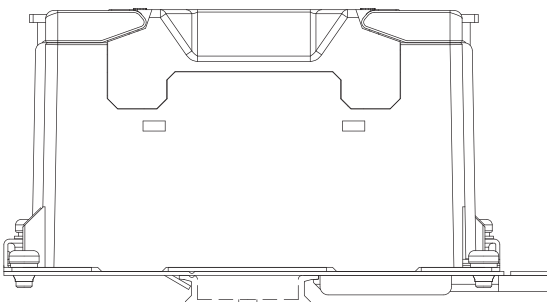
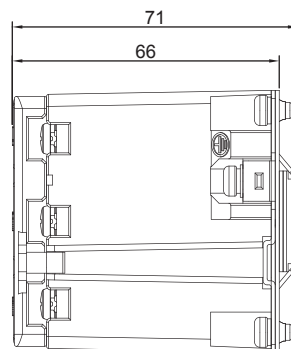
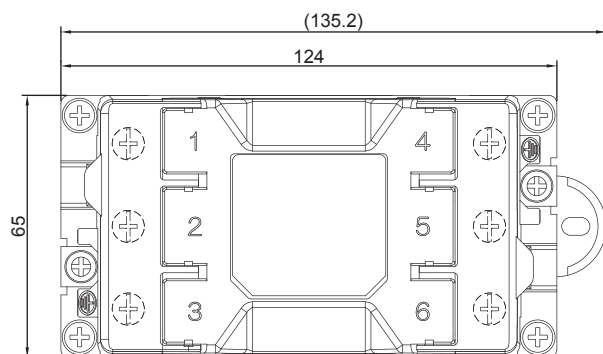


●静态特性（代表例）



●外形尺寸

安装DIN导轨型（选配品）



●DIN带导轨时的注意事项

仅靠通过DIN导轨的接地，可能无法获得适当的杂波衰减效果。此时请将杂波滤波器主体的FG用端子直接连接到接地端。

通用公差：±1.5
单位：mm