

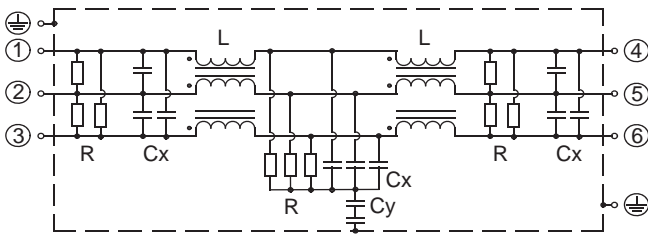


特長

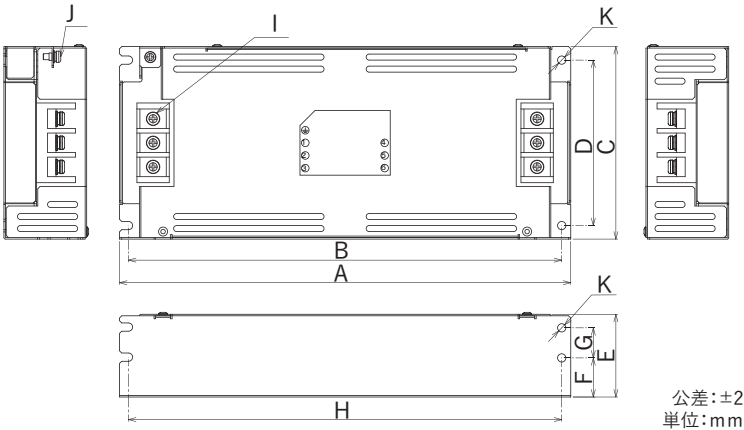
- 低背構造
- 三相3線式(250Vac定格)
- コイルのインダクタンス、接地(Y)コンデンサの静電容量が選択型

用途

- インバータ電源の1次側用、UPS、サーボを使用した工作機械
- 回路図



外形寸法(40~60A)

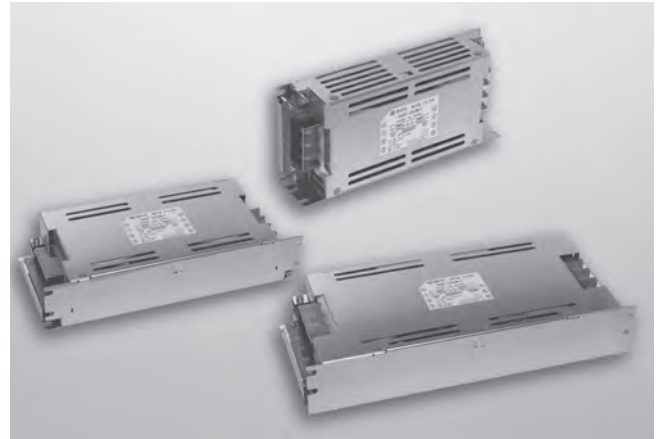


型名	外形寸法(mm)										
	A	B	C	D	E	F	G	H	I	J	K
3SUP□-CE6M-F	210	200	95	83	45	19	18	200	M4	M4	φ4.5
3SUP□-CE10M-F											
3SUP□-CE20M-F											
3SUP□-CE30M-F	240	230	105	90	50	19	23	230	M4	M4	φ4.5
3SUP□-CE40M-F											
3SUP□-CE50M-F	300	288	128	110	55	26	20	288	M5	M4	φ5.5
3SUP□-CE60M-F											

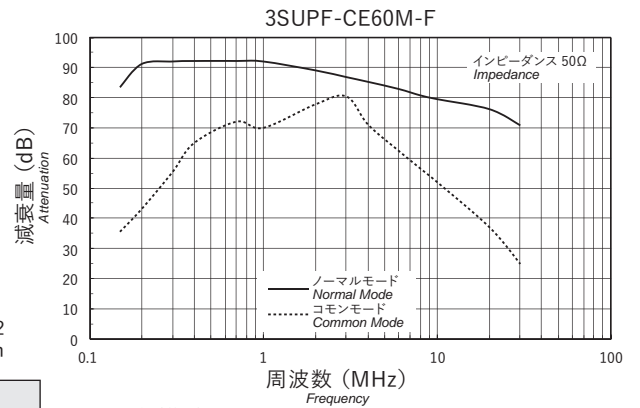


安全規格		File No.
UL	:UL-1283	E78644
ENEC/SEMKO	:EN60939-3	SE-ENEC-2201018R1

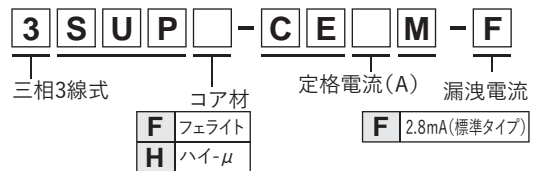
ENECマークは、ENEC協定に参加する欧州の国際認証機関(VDE、SEMKO、etc.)によって、安全規格(EN)を認証しています。
※ File No.は改定されている場合がありますので、認定書をご要望の際はお問い合わせください。



●静特性(代表例)



●型名構成



定格電圧 **250Vac**

安全規格	型名※1	定格電流(A)	SCCR値※2(kA)	試験電圧	絶縁抵抗	漏洩電流 max.	電圧降下 max.	温度上昇 max.	質量 typ.(kg)
	3SUP□-CE6M-F	6	10	端子-ケース間 2,000Vac 50/60Hz 60sec	端子-ケース間 100MΩmin (at 500Vdc)	2.8mA (at 250Vac 60Hz)	1.0Vac	55K	0.8
	3SUP□-CE10M-F	10							0.8
	3SUP□-CE20M-F	20							1.1
	3SUP□-CE30M-F	30							1.1
	3SUP□-CE40M-F	40							2.1
	3SUP□-CE50M-F	50							2.1
	3SUP□-CE60M-F	60							2.1

※1:標準タイプ

※2:プレーカ(Listed認証品)とのコンビネーションにて取得

使用温度範囲: -25~+50°C(50~85°Cの場合は電流軽減による)