



特性

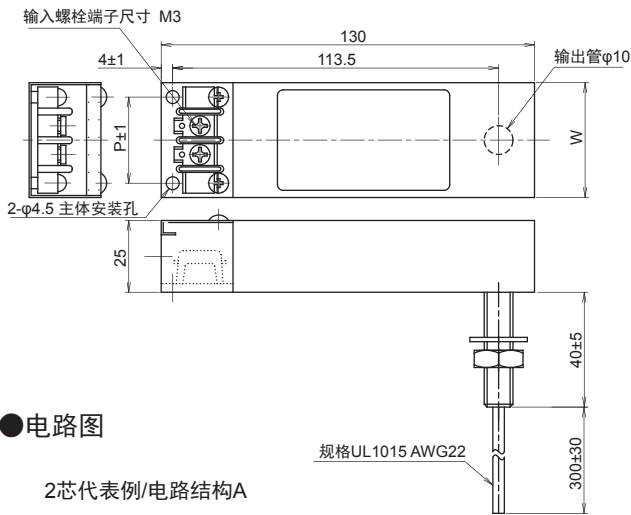
- 非磁性体外壳、小尺寸
- 低漏电流
- 也可以用于LED照明

用途

- 医疗用杂波屏蔽（MRI检查室、脑波及肌电检查室、手术室、研究机构MRI装置安装室）
- 火灾报警器（烟感器）、扬声器（包括紧急广播扬声器）、氧气监测器、对讲机、LED照明等

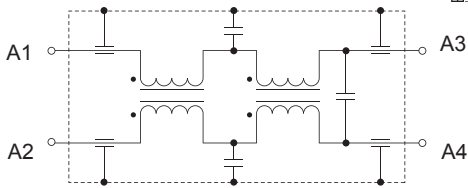
外形尺寸

SL2002B-B20SP
SL2004B-B20SP

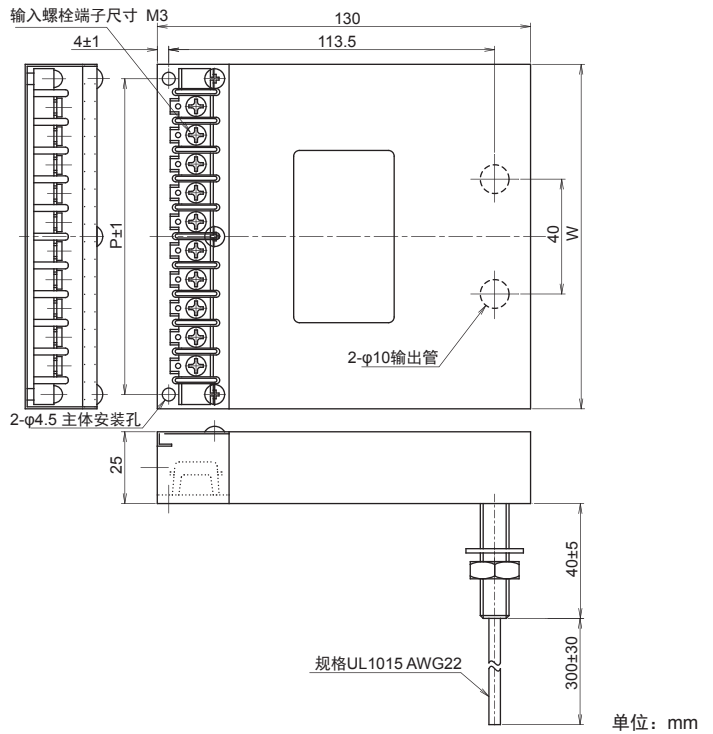


●电路图

2芯代表例/电路结构A



SL2006B-B20SP
SL2008B-B20SP
SL2010B-B20SP



型号	芯数	外形尺寸 (mm)		电路数量、电路结构、端子、布线颜色						输出管
		W	P	电路数量	电路结构	端子	布线颜色	端子	布线颜色	
SL2002B-B20SP	2	40	30	1	A	A1-A3	褐	A2-A4	红	1-φ10
SL2004B-B20SP	4	60	50	2	A,B	B1-B3	橙	B2-B4	黄	1-φ10
SL2006B-B20SP	6	80	70	3	A,B,C	布线颜色：白 使用记号笔做识别标记			2-φ10	
SL2008B-B20SP	8	100	90	4	A,B,C,D				2-φ10	
SL2010B-B20SP	10	120	110	5	A,B,C,D,E				2-φ10	

额定电压 125Vac / Vdc

型号	额定电流 (A)	测试电压	绝缘电阻	漏电流 max. at 125Vac 60Hz (DC连接时漏电流为0mA)	使用温度范围 (°C)	衰减特性
SL2002B-B20SP	1	线对接地 250Vdc 60sec	线对接地 125Vdc 20MΩ以上 60sec	10mA	-20 ~ +50	500kHz ~ 1GHz 100dB以上
SL2004B-B20SP	1			20mA		
SL2006B-B20SP	1			30mA		
SL2008B-B20SP	1			40mA		
SL2010B-B20SP	1			50mA		

如需奇数（3芯）滤波器，请与我们联系。