



电话用浪涌保护器

RSP-TEL, TEL-B SERIES

SPD (Surge Protective Device)



特性

- RSP-TEL是用于电话线路的浪涌保护器
- 使用硅浪涌吸收器及R·A·V构成多级电路，浪涌响应性及耐量优异
- 产品阵容包括电路板型 (RSP-TEL) 和接线盒型 (RSP-TEL-B)

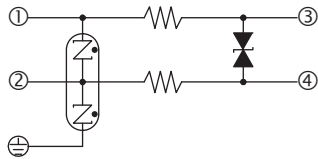


RSP-TEL系列



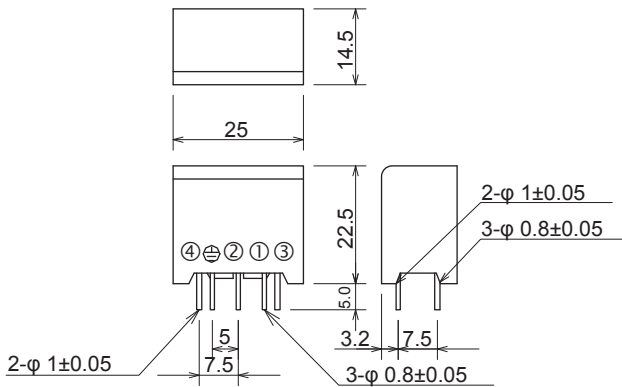
RSP-TEL-B系列

● 电路图



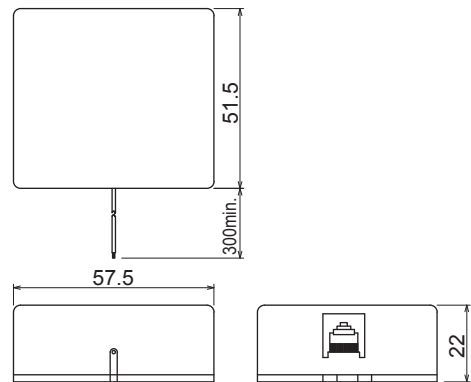
● 外形尺寸

RSP-TEL



单位: mm
公差: ±0.5

RSP-TEL-B



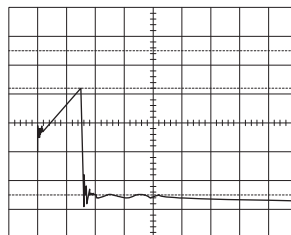
单位: mm
公差: ±1.0

● 脉冲吸收波形

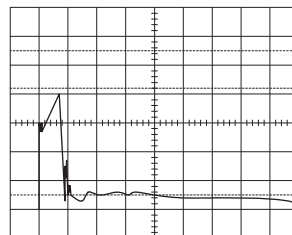
右图为外加 (1.2/50μs) 5kV、10kV、20kV脉冲时的吸收波形。

使用多级电路，因此不受输入电压影响，其优点是限制电压几乎保持恒定。

外加5kV时



外加10kV时



外加20kV时

