



● RSP-485シリーズ

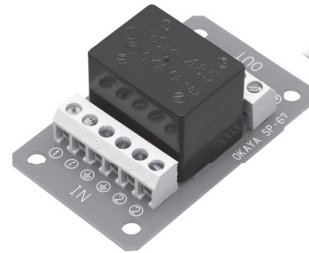
RSP-485シリーズは、RS-485/422用のサージプロテクタで誘導雷サージなどから入出力端子のドライバ/レシーバICを保護する。

特長

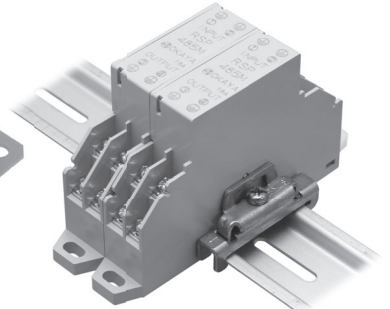
- シリコンサージアブソーバ及びR・A・Vを用いて多段回路を構成している為、サージ応答性及び耐量共、理想的なプロテクタ
- インピーダンスブロックにコモンチョークコイルを使用している為、長距離通信においてもゲイン低下が少ない
- 基板実装タイプ、端子台タイプ、DINレールタイプ共に取り揃えている



● 基板実装タイプ

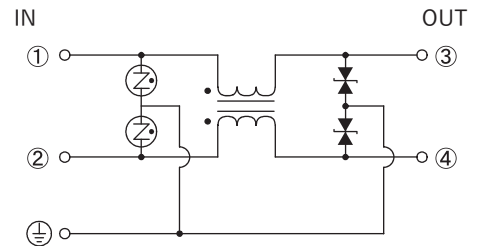


● 端子台タイプ

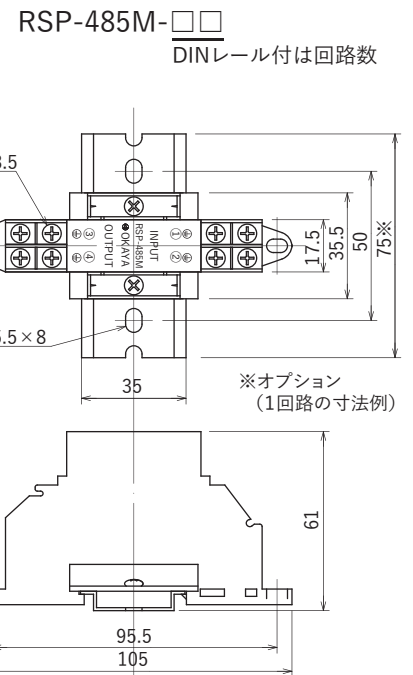
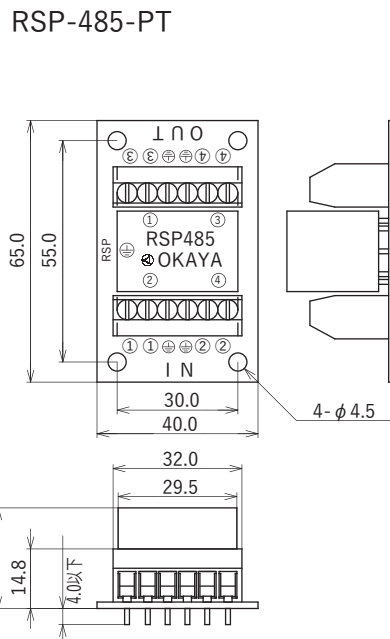
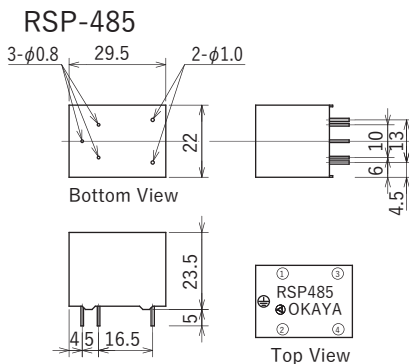


● DINレールタイプ
※DINレールはオプション

● 回路図



● 外形寸法



※回路数増設出来ます。

単位: mm
公差: ±1.0