



## ●RSP-485系列

RSP-485系列为用于RS-485/422的浪涌保护器，保护输入输出端子的驱动器/接收器IC免受感应雷电浪涌等的伤害。

### 特性

- 使用硅浪涌吸收器及R·A·V构成多级电路，因此在浪涌响应性及耐量方面均是理想的保护器
- 阻抗块使用共模扼流圈，因此在长途通信中增益降低幅度也小
- 电路板贴装型、端子台型、DIN导轨箱型均完备

### ※电气规格

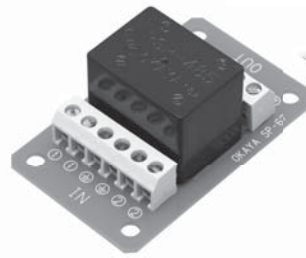
最大电路电压：6.63V(L-G)

钳位电压：15Vmax. @1.2/50 $\mu$ s 1,000V

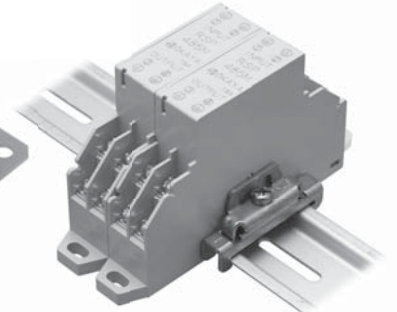
脉冲反复保证：8/20 $\mu$ s 1,000A 100次



●基板装载型

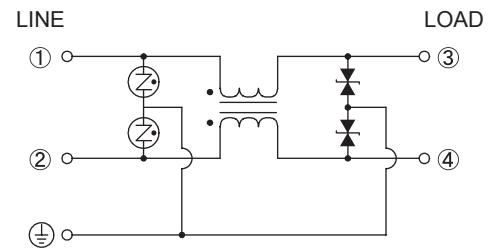


●端子台型

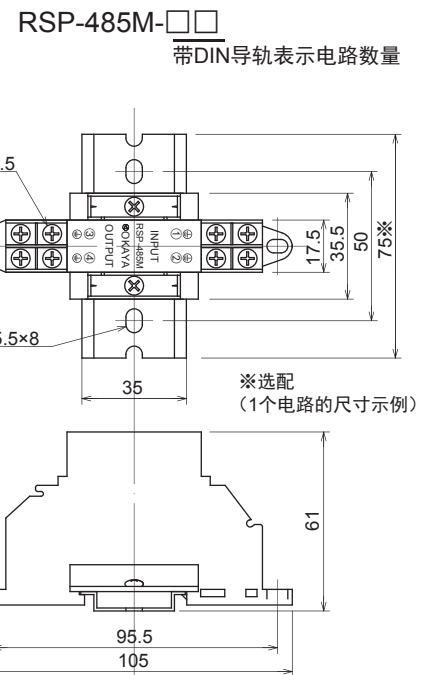
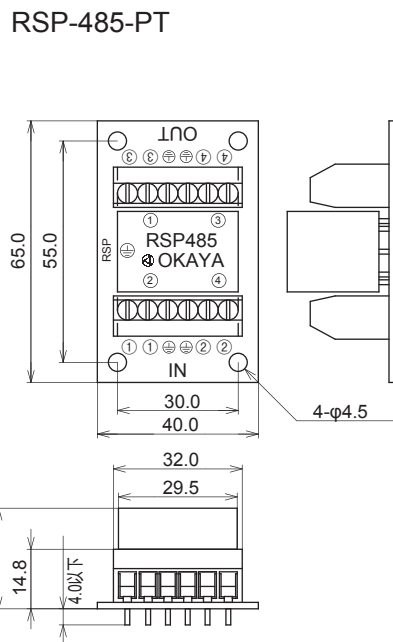
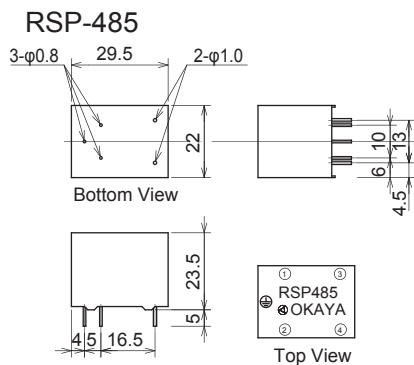


●DIN导轨箱型  
※DIN导轨型可选

### ●电路图



## ●外形尺寸



单位：mm  
公差：±1.0