

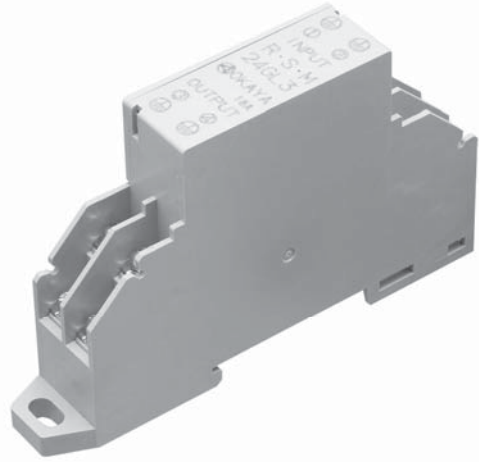


特性

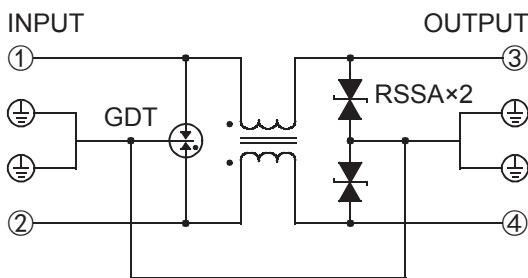
- 用于数据信号线路、控制线路的SPD
- 按照JIS C 5381-21, 应对类别C2/D1
- 脉冲电流耐量
 - 类别C2: 8/20 μ s-5kA
 - 类别D1: 10/350 μ s-2.5kA
- 与传统的R·S·M-RL相比, 耐量高, 使用寿命长
- 应对DIN导轨的超薄机型

用途

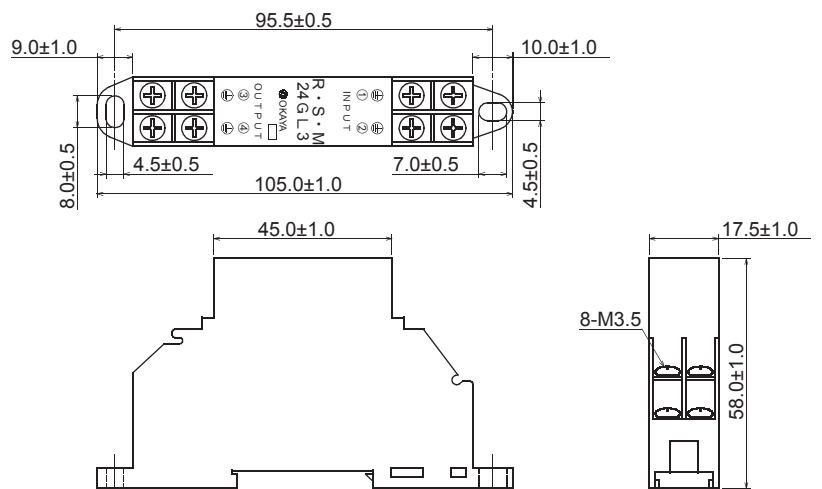
- 配备通信信号线路的数据处理设备及控制设备
- LED调光控制设备
- 火灾报警器系统 (有专用产品编号)
- 监控探头
- 室外显示设备



●电路图



●外形尺寸



单位: mm

电学特性

	型号		类别	R·S·M-5GL3-DIN	R·S·M-12GL3-DIN	R·S·M-24GL3-DIN	R·S·M-48GL3-DIN
	INPUT	OUTPUT					
额定电压	①,②	③,④	-	DC5.0V	DC12.0V	DC24.0V	DC48.0V
最大连续使用电压	①,②	③,④	-	DC6.63V	DC14.5V	DC26.8V	DC55.1V
额定电流	①,②/③,④		-	3A			
限制电压 (代表值) 1.2/50 μ s-8/20 μ s, 10kV-5kA	③,④- \perp	-	-	30V	60V	70V	100V
脉冲电流耐量	①,②- \perp	-	类别C2	8/20 μ s-5kA, 正反各5次			
			类别D1	10/350 μ s-2.5kA, 正反各1次			
脉冲电流寿命	①,②- \perp	-	类别C3	10/1,000 μ s-100A, 300次			
			类别B2	5/300 μ s (10/700 μ s)-100A, 300次			
			类别C1	8/20 μ s-500A, 300次			

使用温度范围: -40 ~ +85°C