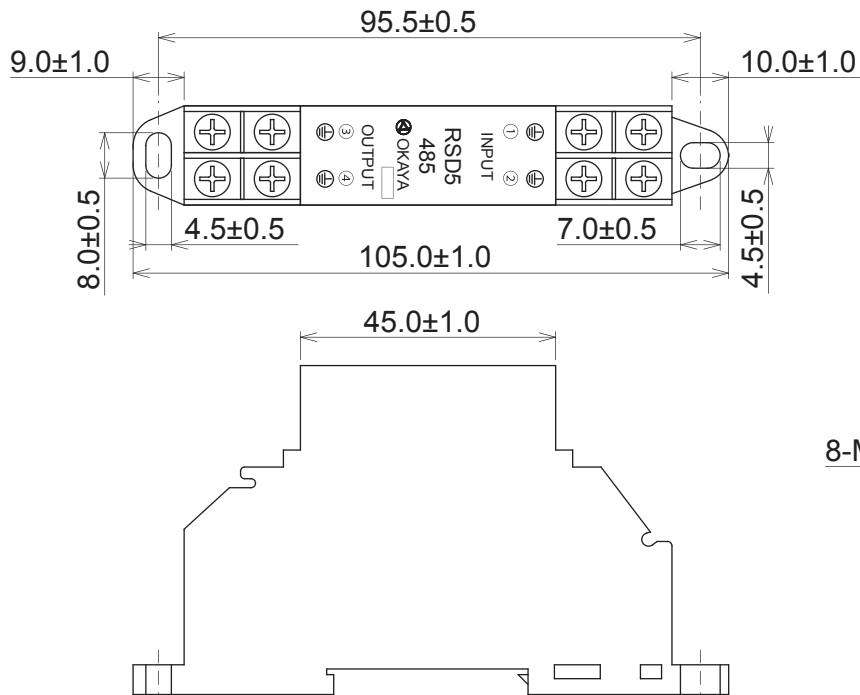
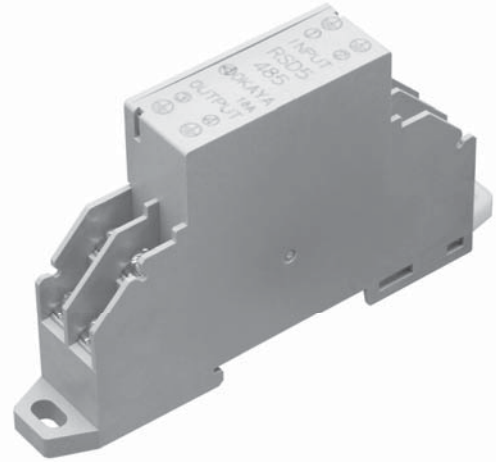


## 特性

- RS-485、RS-422信号线路用SPD
- 按照JIS C 5381-21，应对类别C2/D1
- 脉冲电流耐量  
C2: 8/20 $\mu$ s-5kA  
D1: 10/350 $\mu$ s-2.5kA
- 应对安装DIN导轨
- 与传统的RSP-485M相比，脉冲电流寿命长，且具有高脉冲电流耐量的特性

## 用途

- 配备RS-485线路、RS-422线路的通信信号线路的数据处理设备与控制设备
- 火灾报警器系统
- 监控探头
- 投币停车
- 室外显示设备
- 外形尺寸



单位: mm

## 电学特性

|  |                 |   |
|--|-----------------|---|
| 公称击穿电压 $V_{BR}$<br>①②- $\perp$ , ③④- $\perp$ | 8.2V(at 10mA)   |   |
| 击穿容差   | $\pm 10\%$      |   |
| 最大使用电压 $V_{WM}$<br>(①-②,③-④)                 | DC13.26V        |   |
| 最大电路电流<br>(①-②,③-④)                          | 3A              |   |
| 漏电流 $I_R$ (①②- $\perp$ , ③④- $\perp$ )       | 2mA以下(at 6.63V) |   |
| 脉冲电流耐量<br>①②- $\perp$ ,③④- $\perp$           | 类别 C2           | 8/20 $\mu$ s-5kA, 正反各5次                   |
|  | 类别 D1           | 10/350 $\mu$ s-2.5kA, 正反各1次               |
| 脉冲电流寿命<br>①②- $\perp$ ,③④- $\perp$           | 类别 C3 (B1/B3)   | 10/1000 $\mu$ s-100A, 300次                |
|  | 类别 B2           | 5/300 $\mu$ s (10/700 $\mu$ s)-100A, 300次 |
|  | 类别 C1           | 8/20 $\mu$ s-500A, 300次                   |

使用温度范围: -40 ~ +85°C

## ●电路图

