



## ●RHCA系列 (3216型)

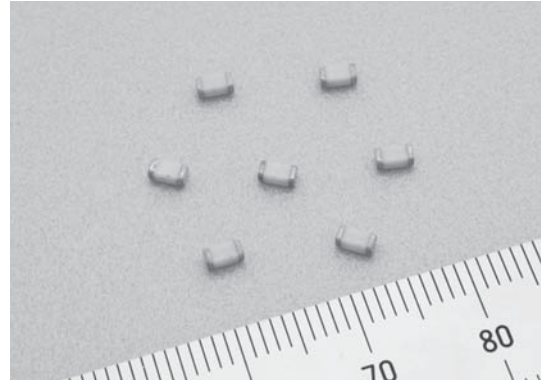
RHCA3216系列产品是静电/避雷浪涌保护用贴片浪涌吸收器,与以往的陶瓷管引线型产品相比,本系列产品小型超薄,可应对高密度表面贴装,拥有8/20 $\mu$ s-500A的脉冲电流耐量。



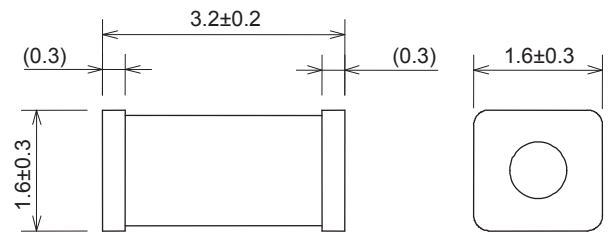
安全规格		File No.
UL	:UL497B	E139599

## 特性

- 应对高密度表面贴装的静电/避雷浪涌保护用贴片浪涌吸收器
- 应对回流焊接/流焊
- 依据IEC61000-4-5标准
  - ①电流浪涌耐量 8/20 $\mu$ s-500A  $\pm$ 5%
  - ②10/700 $\mu$ s-4,000V (R=40 $\Omega$ )  $\pm$ 5%
- 浪涌吸收性良好
- 静电容量 0.15pF max.
- 应对压纹编带
- 应对RoHS指令



## ●外形尺寸

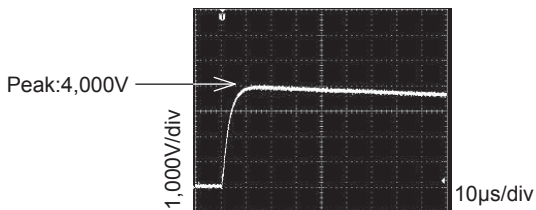


※没有标记

单位: mm

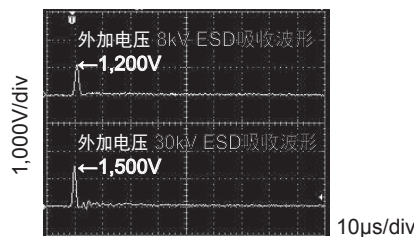
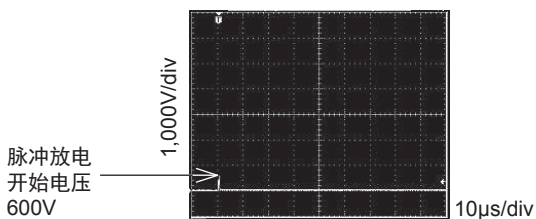
## ●脉冲吸收特性

## 脉冲吸收波形

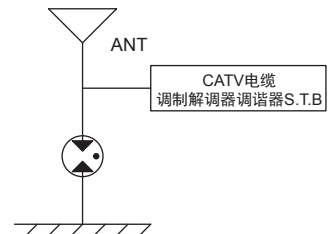
源波形依据10/700 $\mu$ s-4,000V、IEC61000-4-5标准

IEC61000-4-2标准 150pF-330 $\Omega$ -□kV  
RHCA-201Q31U ESD吸收波形

## RHCA-201Q31U脉冲吸收波形



## ●应用例



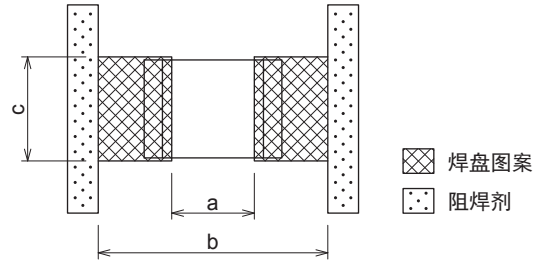
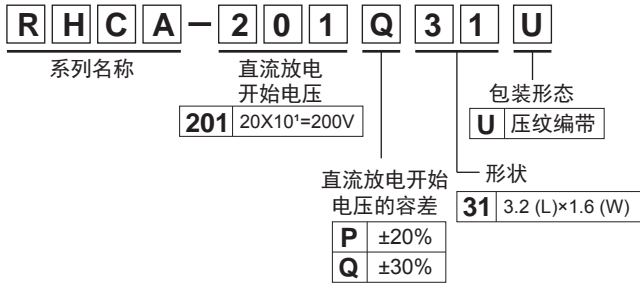
## 电学特性

安全规格	型号※1	直流放电开始电压 (V)	绝缘电阻 (M $\Omega$ ) min.	静电容量 1MHz (pF) max.	脉冲电流寿命	最大脉冲电流耐量	脉冲电压耐量※2
	RHCA-900□31U	90	100 (DC50V)	0.15	8/20 $\mu$ s, 50A 300次	8/20 $\mu$ s, 500A (R=2 $\Omega$ ) 正/负 各5次	10/700 $\mu$ s, 4,000V (R=40 $\Omega$ ) 正/负 各5次
	RHCA-201□31U	200					
	RHCA-301□31U	300	100 (DC100V)				
	RHCA-401□31U	400					
	RHCA-501□31U	500					

※1 □: 直流放电开始电压许容差 $\pm$ 20%=P、直流放电开始电压许容差 $\pm$ 30%=Q※2 应对ITU-T K.20、K.21 Enhanced test  
使用温度范围: -40~+85°C

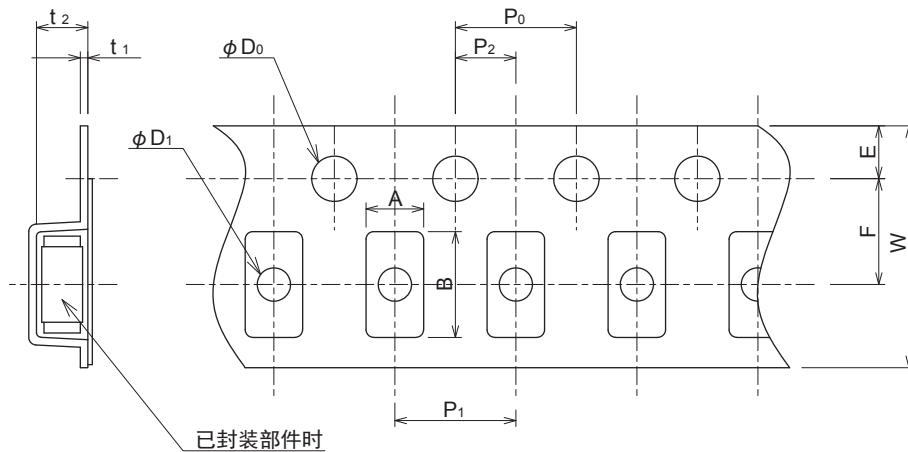


●型号配置



	尺寸 (mm)		
	a	b	c
回流焊接	1.8~2.5	3.8~5.5	1.2~2.0
流焊		2.4~3.6	1.2~1.6

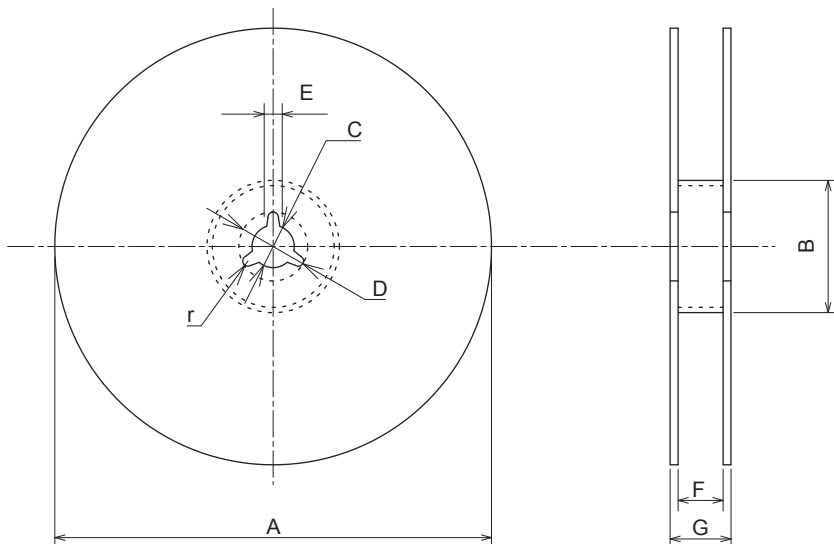
●压纹编带



尺寸 (mm)	
A	1.9 <sup>+0.2</sup> <sub>-0.1</sub>
B	3.5±0.1
W	8.0±0.3
F	3.5±0.05
E	1.75±0.1
P1	4.0±0.1
P2	2.0±0.05
P0	4.0±0.1
D0	φ 1.5 <sup>+0.1</sup> <sub>-0</sub>
D1	φ 1.1±0.1
t1	0.3±0.1
t2	2.0 <sup>+0.1</sup> <sub>-0.4</sub>

单位: mm

●编带卷轴 (2,000个/卷轴)



尺寸 (mm)	
A	φ 180.0 <sup>+0</sup> <sub>-1.5</sub>
B	φ 60 <sup>+1</sup> <sub>-0</sub>
C	φ 13.0±0.2
D	φ 21.0±0.8
E	2.0±0.5
F	9.0 <sup>+1.0</sup> <sub>-0.5</sub>
G	11.4±1.0
r	1.0

单位: mm